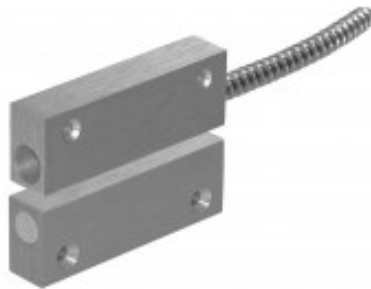


MC 240-S45

Magnetkontaktset, NC



Produktfunktioner:

Monteringsätt: Utanpåliggande
Kontaktfunktion: NC
Godkännanden: EN 50131-2-6 Grade 2, Class IIIA, VdS G 193513
Class B, INCERT B-582-0013, SBSC 9-196, Class 1/2 , F&P, FG
Kontaktdata: 48 VDC / 500 mA / 10 VA
Magnettyp: Alnico 5
Sluter (trä) mm: 42
Sluter (metal) mm: X
Sabotageskydd: Ja
Anslutning: Kabel
Kapsling: Aluminium
Arbetstemperatur: -40°C - +70°C
Kapslingsklass: IP 67
Mått magnetdel (L x W x H) mm: 74 x 25 x 15
Mått magnetdel (L x W x H) mm: 74 x 25 x 15

Produktbeskrivning:

MC 240-S45 setet är avsett för utsatta miljöer där en mer robust magnetkontakt behövs på garagedörrar, industrigrindar etc.

Setet består av kontaktdel med NC kontaktfunktion monterad i MC 200-4 Al kapsling och en extra stark magnet i MC 200-8 Al kapsling vilket medger ett stort öppningsgap.

MC 240-S48 setet innehåller 1,0 meter armerad slang (MC T4).